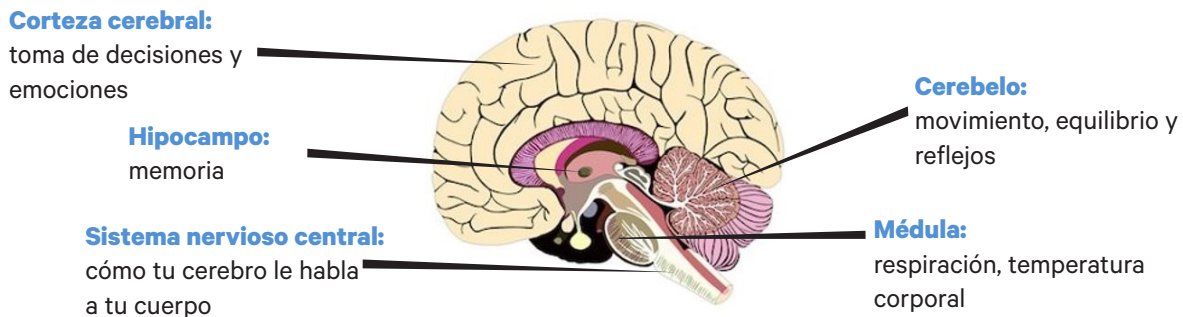


EL ALCOHOL: ENTENDER LOS RIESGOS

EL ALCOHOL Y EL CEREBRO

Desde los 12 hasta los 20 años, el cerebro humano se desarrolla rápidamente y forma conexiones. El consumo de alcohol durante este tiempo puede afectar ese proceso, lo que significa que podría dañar tu capacidad de pensar, aprender y recordar cosas a largo plazo.



EL ALCOHOL Y EL CUERPO

El alcohol se procesa a través del cuerpo como un veneno. Esto significa que tu hígado trabaja en exceso para filtrar el alcohol del flujo sanguíneo. También hay otros órganos que se esfuerzan en el proceso de la digestión del alcohol. Si hay demasiado alcohol en la corriente sanguínea, el cerebro comenzará a fallar. Es por eso que hay personas que se desmayan debido al consumo de alcohol. Esta es una emergencia médica; la gente puede morir por consumir demasiado alcohol. Con el tiempo, el consumo de alcohol también puede causar insuficiencia de los órganos y distintos tipos de cáncer.

EL ALCOHOL Y EL COMPORTAMIENTO

El alcohol puede cambiar el comportamiento y el desempeño de una persona de varias maneras:

- Tiempo de reacción alterado
- Visión borrosa
- Empeoramiento del equilibrio y la coordinación física
- Disminución de las inhibiciones sociales
- Emociones más fuertes (ira, tristeza, felicidad, etc.)
- Y más...

Estos cambios explican por qué es peligroso beber y conducir, por qué las personas pueden tropezarse o caerse estando borrachas, por qué pueden dañar sus relaciones sociales estando borrachas y, en última instancia, por qué es tan importante rodearse de personas en las que se pueda confiar.